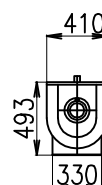
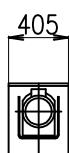
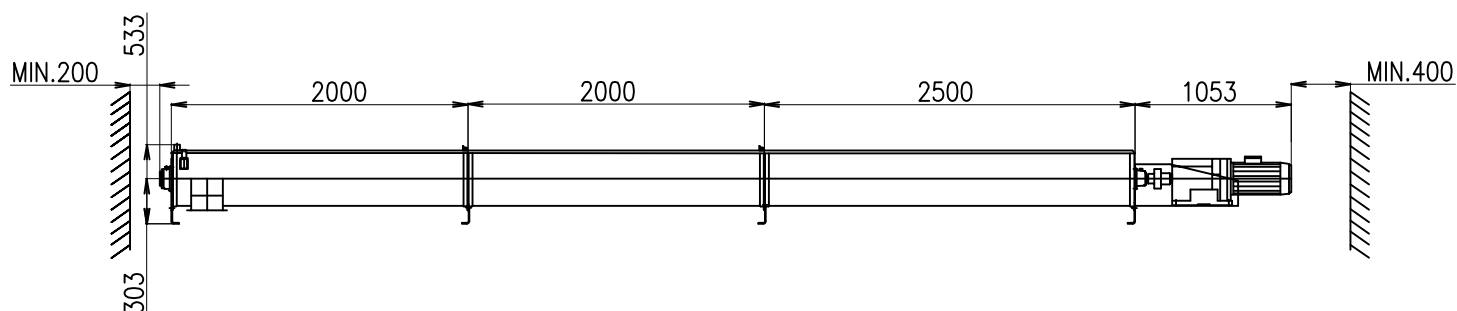
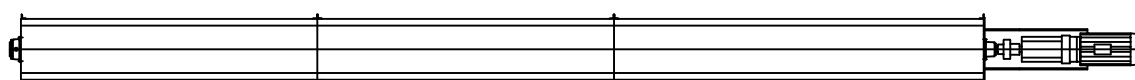
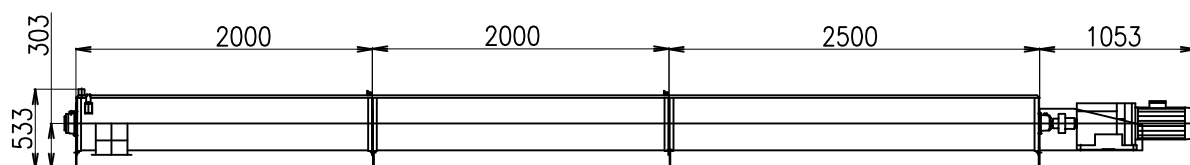


Dopravník šnekový DS 320



Poháněcí díly	Středové díly	Koncové díly
3000 mm	3000 mm	3000 mm
2500 mm	2000 mm	2000 mm
2000 mm	1500 mm	1500 mm

Pozn: Rozměr motoru s převodovkou (1053) je uváděn největší možný u tohoto typu dopravníku

ŠENOVKA

STROJE A ZAŘÍZENÍ PRO ZPRACOVÁNÍ OBILOVIN