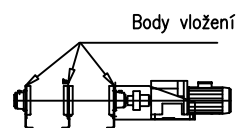
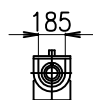
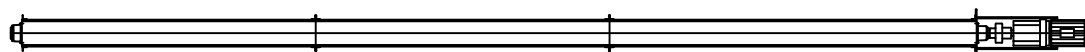
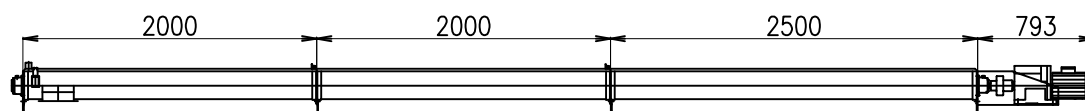


# Dopravník šnekový DS 160



Poháněcí díly	Středové díly	Koncové díly
3000 mm	3000 mm	3000 mm
2500 mm	2000 mm	2000 mm
2000 mm	1500 mm	1500 mm

Pozn: Rozměr motoru s převodovkou (793) je uváděn největší možný u tohoto typu dopravníku

Poháněcí díl s výpadem = 1500 mm

# ŠENOVKA

STROJE A ZAŘÍZENÍ PRO ZPRACOVÁNÍ OBILOVIN